

一般財団法人 教職員保険センター

私達は、優良保険会社7社の代わりに、
保険料の集金を、責任持って行なっている団体です!



～なんでもお気軽にお電話をください～

お問い合わせは

TEL.043-227-6626



一般財団法人教職員保険センターのご案内

◎団体扱(対象:本採用の教職員)のメリット

★個人で契約(お支払い)するより保険料が割安!

★保険料は給与からの引き去りのため便利!

【再任用の方は、自動振替サービス(口座振替)での集金となります。】

現在、保険料を給与からの引き去り以外でお支払いの方でも団体扱に変更することができます!

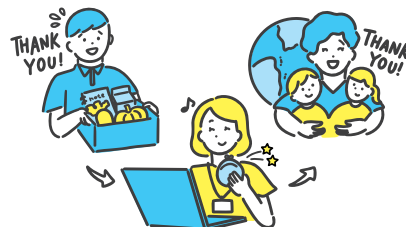
◇団体名は「一般財団法人千葉県教育会館維持財団」となります。

※ご契約内容によっては、団体扱の対象外又は保険料が割安にならない場合がございます。



◎ご契約者限定の特典

CLOSED Mart **SUSTAINABLE DEVELOPMENT GOALS**



クローズドマートとは、賞味期限の短くなった食品や型落ち製品等の商品を安価に提供し、ご購入いただくことで、廃棄ロスの削減や売上の一部を途上国への支援として寄附しています。

当センターのホームページから専用サイトにアクセスしてご利用いただけます。

お買い物 = 社会貢献(ロス削減+途上国支援)

最大90%OFF!

- ◆クローズドマートは、株式会社ファーストクラスが運用している社会貢献型職域販売限定サイトです。
- ◆当センターでは、ご契約者を職域の範囲としております。
- ◆当センターでは、商品や金銭等のトラブルに対する責任は負いかねますので、予めご了承ください。

◎各保険会社のツールを紹介

当センターのホームページでは、社会貢献活動を目的とした各保険会社のツールを紹介しております。ほとんどが無料でご利用いただけます。授業の一環として活用できるツールをはじめ、教職員の皆様にお役に立てる内容となっております。



【発信者】 一般財団法人教職員保険センター TEL:043-227-6626

URL : <https://ks-hokencenter.jp/>

